

## POKE SELECTIONS



**9 ORIGINAL POKE** 1500 1650/10%  
ポキボウル  
ハワイ定番のポキボウル。4種類の中から好みの2種類をお選びください。 ※店内のみでの提供になります  
アレルギー：卵・乳・小麦 ※魚卵を使用



**AHI SHOYU**  
アヒショウユ  
たまり醤油で和風に仕上げたアヒ (マグロ)。



**AHI DELUXE**  
アヒデラックス  
ごま油、ガーリックで絡めた塩ベースのアヒ (マグロ)。



**LOMI SALMON**  
ロミサーモン  
特製ダレで揉みこんだロミロミサーモン。



**SPICY SALMON**  
スパイシーサーモン  
シラチャーマヨベースでピリッと辛いサーモン。

## PANCAKES / ACAI



**10 BUTTER MILK PANCAKES** 1100 1210/7%  
バターミルクパンケーキ  
ふわっとしたハワイのローカルパンケーキ。ホイップとメープルシロップで。  
アレルギー：卵・乳・小麦

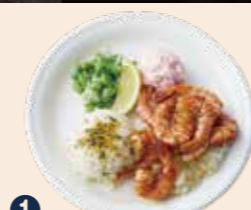


**11 SEASONAL PANCAKES** 1300 1404/7%  
シーズナルパンケーキ  
バターミルクパンケーキがベースの季節のフルーツ、フレッシュバナナの季節によって変わるパンケーキ  
アレルギー：卵・乳・小麦



**12 ACAI BOWL** 900 972/7%  
アサイーボウル  
アサイーボウル  
季節のフルーツ、フレッシュバナナのアサイーボウル  
アレルギー：卵・乳・小麦

## PLATES / BOWLS



**1 GARLIC SHRIMP** 1450 1566/7%  
ガーリックシュリンプ  
カフクで食べたふりぶりの海老を再現したガーリックシュリンプ。  
アレルギー：卵・乳・小麦・エビ



**2 MOCHIKO CHICKEN** 1300 1404/7%  
モチコチキン  
もち粉の衣を使ったハワイアンフライドチキン。海苔やゴマを使い香ばしく仕上げました。  
アレルギー：卵・乳・小麦・エビ



**3 SHRIMP & MOCHIKO CHICKEN** 1550 1674/7%  
シュリンプ & モチコチキン  
人気のガーリックシュリンプとモチコチキンのミックスプレート。  
アレルギー：卵・乳・小麦・エビ



**4 GARLIC KALBI** 1600 1728/7%  
ガーリックカルビ  
大判の牛肉を特製のガーリックソースで焼き上げた食べ応えのある一品。  
アレルギー：卵・乳・小麦



**5 GARLIC AHI STEAK** 1450 1566/7%  
ガーリックアヒステーキ  
アヒを焼きガーリックバター醤油で味付けしたボリューム満点なプレート。  
アレルギー：卵・乳・小麦



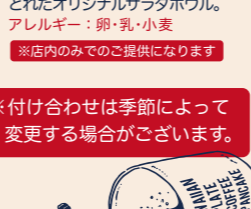
**6 ALOHA SALAD BOWL** 1300 1430/10%  
アロハサラダボウル  
キヌアにトマト、アボカド、パクチー、ミント、キャロットラペなどの野菜と様々なナッツを中心に栄養バランスのとれたオリジナルサラダボウル。  
アレルギー：卵・乳・小麦  
※店内のみでの提供になります



**7 PAPA'S FRIED RICE** 1000 1080/7%  
パパズフライドライス  
砂糖醤油で炒めたローカル人気のハワイアンフライドライス  
アレルギー：卵・乳・小麦



**8 LOCO MOCO** 1200 1276/7%  
ロコモコ  
粗く挽いた牛肉を使用した肉々しいパテを特製グレイビーソース。  
アレルギー：卵・乳・小麦



**13 SPICY FRENCH FRIES** 600 644/7%  
スパイシーフレンチフライ  
アレルギー：小麦・エビ

**14 SIDE MOCHIKO CHICKEN** 900 972/7%  
サイドモチコチキン  
アレルギー：卵・乳・小麦・エビ

**15 CHICKEN & FRENCH FRIES** 980 1058/7%  
チキン&フレンチフライ  
アレルギー：卵・乳・小麦・エビ

## SIDE DISH



※付け合わせは季節によって変更する場合がございます。

## DRINK

### COFFEE / TEA

**COFFEE HOT / ICED** 500 540/7%  
コーヒー [ホットorアイス]  
**EARL GREY HOT / ICED** 450 486/7%  
アールグレイ [ホットorアイス]  
**CHAMOMILE TEA HOT** 450 486/7%  
カモミール [ホット]  
**ROASTED GREEN TEA HOT** 450 486/7%  
ほうじ茶 [ホット]  
**OOLONG TEA ICED** 400 432/7%  
ウーロン茶 [アイス]

### SHAKE / SMOOTHIE

**ONO-ONO SHAKE** 850 911/7%  
オノオノシェイク  
黒蜜、きなこ、ピーナッツバターのハワイ語で美味しいという意味のシェイク。  
**GREEN SMOOTHIE** 900 972/7%  
グリーンスムージー  
アボカド、パイナップル、ミントが入ったヘルシーなハワイアンスムージー。  
**PMG SMOOTHIE** 900 972/7%  
PMGスムージー  
マンゴー、パイナップル、パッションフルーツなどのトロピカルフルーツをMIXしたオリジナルドリンク。

### NON-ALCOHOLIC

**PEPSI** 450 486/7%  
ペプシ  
**7UP** 450 486/7%  
7up  
**GINGER ALE** 450 486/7%  
ジンジャール  
**ORANGE JUICE** 500 540/7%  
オレンジジュース  
**GRAPEFRUIT JUICE** 500 540/7%  
グレープフルーツジュース  
**GUAVA NECTAR** 450 486/7%  
グアバネクター  
**PINEAPPLE ORANGE** 450 486/7%  
パイナップルオレンジ



### ALCOHOL

**CARLSBERG** 800 880/10%  
カールスバーグ  
**CORONA** 800 880/10%  
コロナ  
**ALL FREE (NON-ALCOHOLIC)** 500 550/10%  
オールフリー  
**MALIBU COKE** 600 660/10%  
マリブコーク  
**MALIBU PINEAPPLE** 600 660/10%  
マリブパイナップル  
**CASSIS ORANGE** 600 660/10%  
カシスオレンジ  
**CASSIS GRAPEFRUIT** 600 660/10%  
カシスグレープフルーツ  
**HIGHBALL** 600 660/10%  
ハイボール

### LEMONADE

**LEMONADE ICED** 680 736/7%  
レモネード  
**STRAWBERRY LEMONADE ICED** 750 810/7%  
ストロベリーレモネード



### SET DRINK +200yen

**COFFEE HOT / ICED**  
コーヒー [ホットorアイス]  
**TEA HOT / ICED**  
紅茶 [ホットorアイス]  
**PEPSI**  
ペプシ

**7UP**  
7up  
**GINGER ALE**  
ジンジャール  
**ORANGE JUICE**  
オレンジジュース

**GRAPEFRUIT JUICE**  
グレープフルーツジュース  
**OOLONG TEA ICED**  
ウーロン茶 [アイス]